

Spotkanie otwierające



Projekt współfinansowany ze środków Unii Europejskiej w ramach Programu Operacyjnego Pomoc Techniczna 2014-2020



Plan spotkania



1. Budżet Obywatelski dla Dąbrowy Górniczej.
2. Diagnoza osiedla.
3. Partycypacyjne wypracowanie pakietów rewitalizacyjnych w osiedlach na rok 2020.
4. Uwagi techniczne.

Czas trwania: max. 120 min.

Zasady spotkania



Wyciszamy telefony

Pytania zadajemy na końcu

Nie przerywamy sobie i słuchamy się nawzajem

Trzymamy się tematu spotkania

Wypowiadamy się w swoim imieniu

Nie oceniamy się

Traktujemy się z szacunkiem

Nieobecne osoby nie mogą wpływać na efekty spotkania

Spotkanie zostanie utrwalone tylko przez Animatora (w postaci notatki i zdjęć)

BO



www.bo.dabrowa-gornicza.pl

-
- a) Akcja Edukacyjno - Informacyjna,
 - b) Zgłaszanie projektów,
 - c) Weryfikacja formalna i merytoryczno-prawna,
 - d) Odwołania autorów projektów,
 - e) Głosowanie mieszkańców na projekty,
 - f) Ogłoszenie wyników głosowania,
 - g) Ewaluacja i monitoring.

BO



Schemat działania BODG

www.bo.dabrowa-gornicza.pl



Diagnoza osiedla



- a. Zadania zrealizowane w osiedlu z budżetu gminy w latach ubiegłych, w tym z Dąbrowskiego Budżetu Partycypacyjnego,
- b. Planowane zadania do realizacji z budżetu gminy,
- c. Problemy i potrzeby mieszkańców, słabe i mocne strony osiedla.



dialog / otwartość / zaangażowanie



Aktywna
Dąbrowa

Planowane inwestycje

Planowane zadania do realizacji z budżetu gminy.

<https://www.google.com/maps/d/u/0/viewer?mid=1jP1njKQthmgfHmDdyGVzf2kQLvYYIn5J&ll=50.34187936935936%2C19.24540031597894&z=15>



Zadania zrealizowane w osiedlu z budżetu gminy w latach ubiegłych z Dąbrowskiego Budżetu Partycypacyjnego.

www.twojadabrowa.pl.

Strzemieszycze Małe



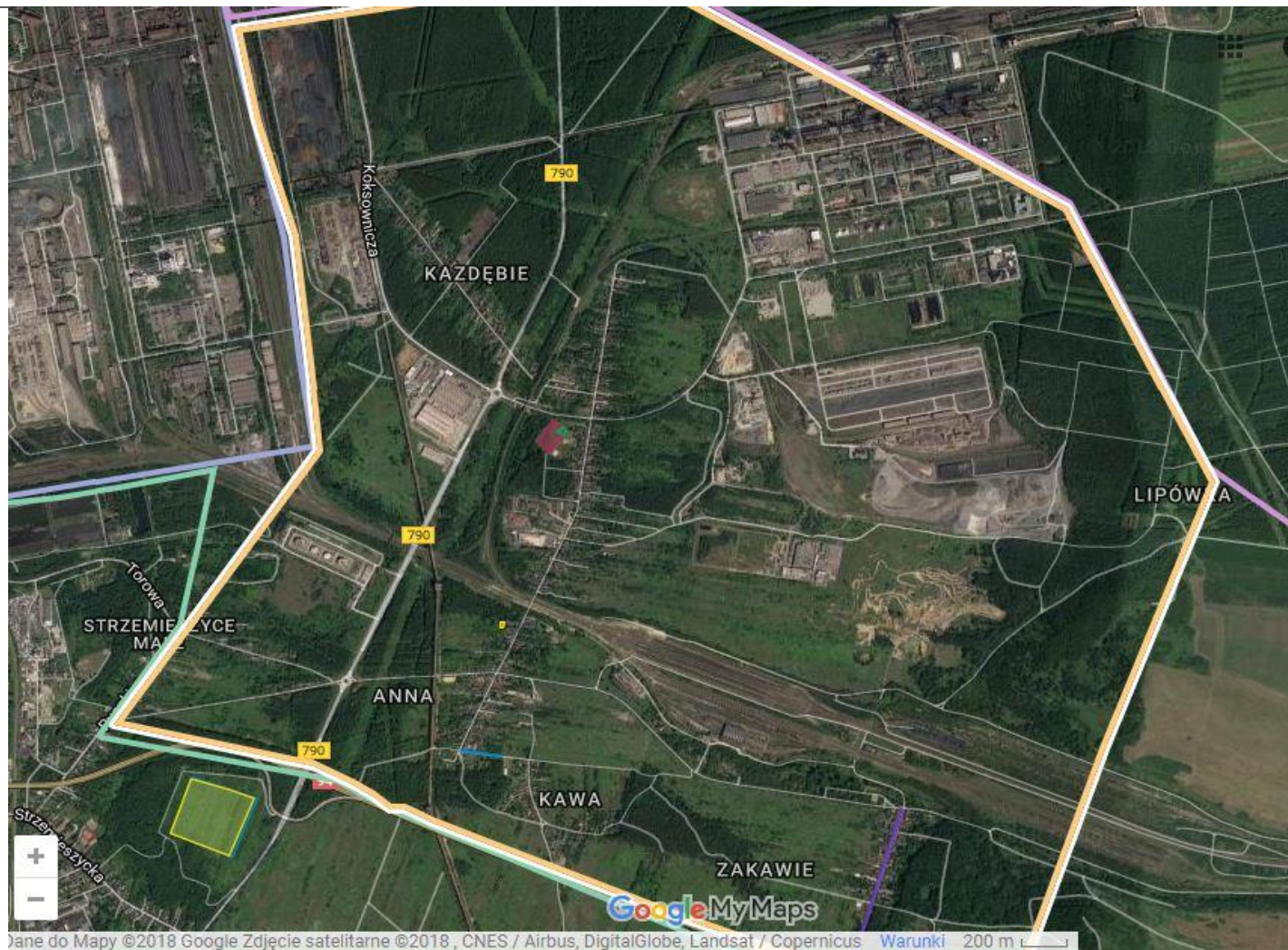
liczba mieszkańców

1327

kwota przeznaczona na dzielnicę
w ramach DBP 2.0 w roku 2019

91 718,77 zł

Granica osiedla



Wyniki mapowania



Podczas poprzedniej edycji Budżetu Partycypacyjnego odbyło się “mapowanie osiedla”. Mieszkańcy, metodą warsztatową, wskazywali na:

- .ważne miejsca w dzielnicy, jej mocne strony
- .obszary problemowe, słabe strony dzielnicy

Przyjazna przestrzeń



- . bezpieczna (chodniki, ścieżki rowerowe, oświetlenie);
- . cicha (brak uciążliwych hałasów);
- . rekreacyjna (miejsca spacerowe, miejsca dla dzieci i młodzieży)
- . przyjazna (miejsca wspólnych spotkań)
- . czysta (brak latających śmieci i uciążliwych zapachów)



Ważne miejsca i mocne strony osiedla

szkoła i Świetlica Środowiskowa wraz z otaczającymi terenami- miejsce spotkań, ławki;

boisko LKS Promień i okolice z placem zabaw;

tereny zielone w okolicach ulic Składowej i Anny;

tereny przy zakręcie drogi Zakawie.

Obszary problemowe



Diagnoza osiedla

Na podstawie “mapowania dzielnicy” z poprzedniej edycji DBP oraz sondaży przeprowadzonych z mieszkańcami w dzielnicy rozpoznano:

- .przestrzenie publiczne
- .przestrzenie półprywatne
- .przestrzenie puste
- .ciągi spacerowe
- .ciągi tranzytowe (bariery przestrzenne)
- .ofertę rekreacyjną dzielnicy

link do mapy diagnozy dzielnicy:

<https://www.google.com/maps/d/u/0/edit?mid=19Tx9uA0DQvRBCfsAJecdcSTBqQgs790t&ll=50.36732700839417%2C18.84642612385187&z=17>



dialog / otwartość / zaangażowanie



Przestrzenie publiczne

Otwarte przestrzenie między budynkami, które są dostępne dla wszystkich, określone miejsca, z których mieszkańcy swobodnie korzystają.

Przestrzenie publiczne



Przestrzeń w okolicach budynku przy ul. Głównej 61
miejsce spotkań, plac z ławeczkami

Przestrzenie publiczne



Przestrzeń w okolicach budynku
przy ul. Głównej 61
miejsce spotkań, plac z ławeczkami

Przestrzenie publiczne



Przestrzeń sportowa
w okolicach boiska LKS
“Promień Strzemieszycy
Małe”
miejsce spotkań młodzieży

Przestrzenie publiczne

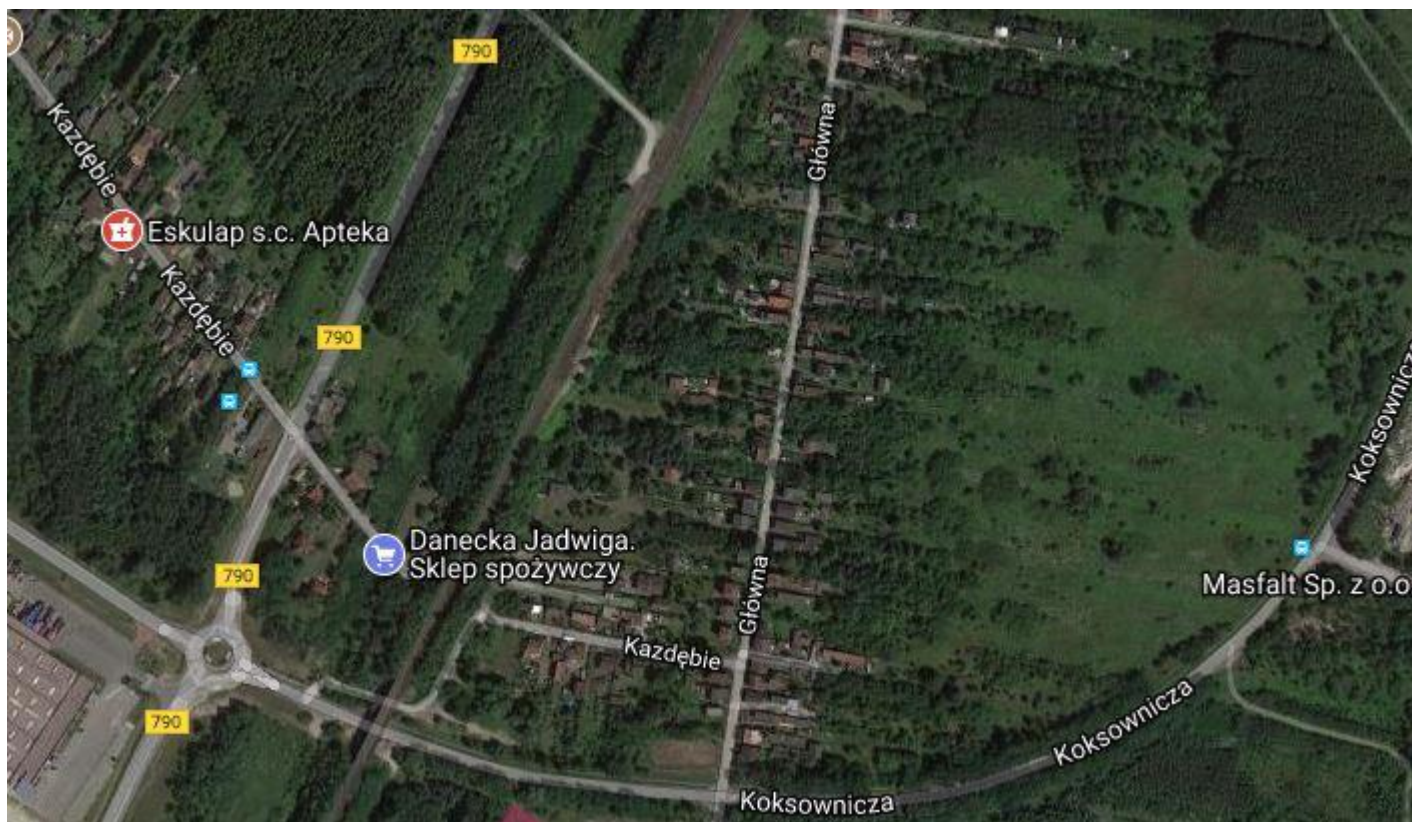


Przestrzeń sportowa
w okolicach boiska LKS
“Promień Strzemieszycy
Małe”
miejsce spotkań młodzieży

Ciągi tranzytowe

NIE wszystkie drogi - tylko te, które stanowią wyraźne **bariery**, np. w drodze dzieci do szkoły lub na przystanek komunikacji publicznej. Np. gdy mieszkańcy skarżą się na hałas, ekrany dźwiękoszczelne, gdy brakuje przejść dla pieszych, itp.

Ciągi tranzytowe





Aktywna
Dąbrowa



Oferta rekreacyjna dzielnicy

dialog / otwartość / zaangażowanie

Świetlica Środowiskowa PKZ i Miejska Biblioteka Publiczna
Filia nr 9, budynek ul. Główna 61



Oferta rekreacyjna dzielnicy

Świetlica Środowiskowa PKZ



Godziny otwarcia:

Poniedziałek, –13:00-19.30

Wtorek-piątek – 13:00-19:00

Cykliczne zajęcia dla różnych grup wiekowych, m.in. zajęcia muzyczne, indywidualna nauka gry na pianinie, zajęcia wokalne indywidualne i grupowe, zumba, zajęcia plastyczne, taneczne, szachowe, komputerowe, z kaligrafii

Czym jest DBP?



Budżet Partycypacyjny to forma konsultacji społecznych w sprawie przeznaczenia części pieniędzy z budżetu miasta na pomysły zgłaszane przez mieszkańców.



Dąbrowski Budżet Partycypacyjny

www.twojadabrowa.pl

www.facebook.com/DabrowskiBudzetPartycypacyjny

Czym jest DBP?



Schemat Działania VII edycji

www.twojadabrowa.pl



Inne formy działań



Inicjatywa lokalna

NaprawmyTo.pl

powiadomienia.dabrowa-gornicza.pl (info sms)

Inicjatywa Lokalna

Forma realizacji zadań publicznych przez administrację samorządową we współpracy z mieszkańcami.



Urządzenie o nazwie street workout w Parku Hallera- przykładą inicjatywy lokalnej w Dąbrowie Górniczej

Uwagi techniczne



Nazwy projektów - Preferowane proste nazwy: Remont chodnika przy ul. Stawowej 34, czy Budowa parkingu przy ul. Tysiąclecia 73 (nazwy metaforyczne są mało czytelne)

Zgłoś się do swojego
animatora osiedlowego!

alicja.kowalska.dbp@gmail.com

Dziękuję za uwagę



Projekt współfinansowany ze środków Unii Europejskiej w ramach Programu Operacyjnego Pomoc Techniczna 2014-2020

